

Dıştan Sıkmalı Düz Başlı Isıcam Rotili

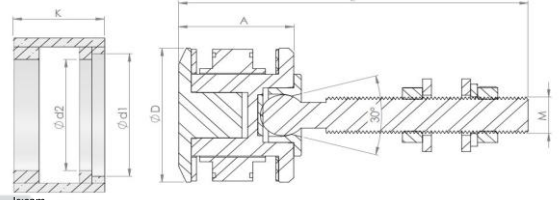
Routels for Insulated Glass and Installation From the Outside



- 304 ve 316 Kalite Seçeneklerini Sipariş Formunda İşaretleyiniz
Please mark the quality 304 or 316 on the order form.

- Dışardan Montaj İçin Uygunur.
Suitable for installation from outside

Ölçüler - Dimensions



Isıcam
Insulated Glass

Ölçü Tablosu - Dimension Table

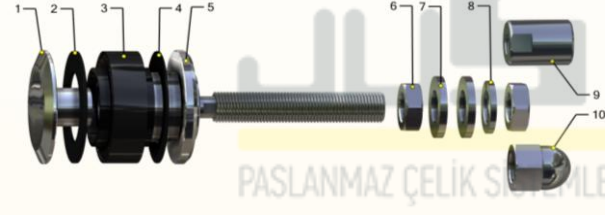
Ürün Kodu Product Code	Ø D	A	L	M	Ø d1	Ø d2	K Cam Kalınlığı Glass Thickness
FRB - 33	59	45,5	138	M16	47	44	31,53 - 37,52
FRB - 34	59	50,5	143	M16	47	44	37,53 - 43,52
FRB - 35	59	57,5	150	M16	47	44	43,53 - 49,52

Parça Listesi - Part List

Parça No: Part No:	Miktar Qty	Parça Adı: Designation
1	1	Rotil Başı / Routel Head
2	1	Cam Conta / Contact washer
3	1	Isıcam Takozu / Spacing Ring
4	1	Cam Conta / Contact washer
5	1	Rotil Gövdesi / Routel Body
6	2	Somun / Nut
7	2	Pul / Washer
8	1	Yaylı Rondela / Lock Washer
*9	1	Kör Somun / Closed Coupling Nut
*10	1	Şapka Başlı Somun / Closed Acorn Nut

* Opsiyonel / Optional

Rotil Montaj Detayı - Installation detail of rotel



Tavsiye edilen montaj talimatları - Suggested Mounting Instruction

Fabrikada

Isıcam takozu(3) 2 cam parçasının arasına gelecek şekilde camların deliklerine yerleştirilir. Sonrasında nötr silikon sürülerek kürlenmesi beklenir.

Sahada

Rotil gövdesi (5) Spider ayağa somun (6) , pul(7) ve yaylı rondela (8) yardımıyla montajlanır. Conta(4) Rotil gövdesine yerleştirilir. Spider ayağa Sabitlenmiş olan Rotil gövdesine, cam oturtularak sırasıyla Conta (2) ve Rotil başı (1) JUSTEEL anahtarı yardımıyla dışarıdan sıkılarak Rotilin cama montajı sağlanır.

In Factory

Mount spacing ring between two pieces of glass and into the holes of the glasses. Than use a neutral silicone and let it cure.

On site

Fix the rotel body (5) on spider arm with the help of two nuts (6), washer (7) and locking washer (8). Mount contact washer(4) and aluminum glass hole grommet(3) in order. After fixing 4 routels onto the spider arms like this way place the glass onto the routels. Mount the contact washer (2) and rotel head(1) and tighten with the help of regarding JUSTEEL key from the outer side of the glass.

JUSTEEL®
PASLANMAZ ÇELİK SİSTEMLERİ • STAINLESS STEEL SYSTEMS

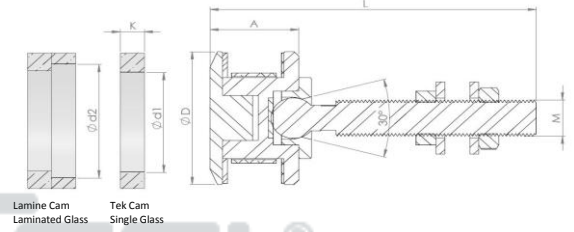
Dıştan Sıkmalı Düz Başlı Tek Cam ve Lamine Cam Rotili
Routel for Single and Laminated Glass and Installation From the Outside



- **304 ve 316 Kalite Seçeneklerini Sipariş Formunda İşaretleyiniz**
Please mark the quality 304 or 316 on the order form.

- **Dışardan Montaj İçin Uygunudur.**
Suitable for installation from outside

Ölçüler - Dimensions



Ölçü Tablosu - Dimension Table

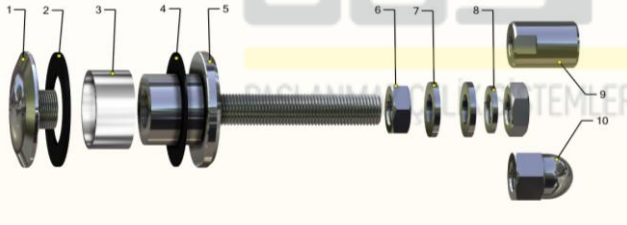
Ürün Kodu Product Code	Ø D	A	L	M	Ø d1	Ø d2	K Cam Kalınlığı Glass Thickness
FRB - 11	49	30	115	M12	37	42	8 - 9,52
FRB - 12	49	31,5	117	M12	37	42	9,53 - 13,52
FRB - 21	54	31,5	126,5	M14	37	42	13,53 - 17,52
FRB - 22	54	31,5	126,5	M14	37	42	17,53 - 21,52
FRB - 31	59	35,5	130	M16	42	47	21,53 - 27,52
FRB - 32	59	41,5	134	M16	42	47	27,53 - 31,52

Parça Listesi - Part List

Parça No: Part No:	Miktar Qty	Parça Adı: Designation
1	1	Rotil Başı / Routel Head
2	1	Cam Contası / Contact washer
3	1	Alüminyum Takoz / Aluminum Glass Hole Grommet
4	1	Cam Contası / Contact washer
5	1	Rotil Gövdesi / Routel Body
6	2	Somun / Nut
7	2	Pul / Washer
8	1	Yaylı Rondela / Lock Washer
*9	1	Kör Somun / Closed Coupling Nut
*10	1	Şapka Başlı Somun / Closed Acorn Nut

* Opsiyonel / Optional

Rotil Montaj Detayı - Installation detail of rotel



Tavsiye edilen montaj talimatları - Suggested Mounting Instruction

Sahada

Rotil gövdesi (5) Spider ayağa somun (6) , pul(7) ve yaylı rondela (8) yardımıyla montajlanır. Conta(4) ve Alüminyum Takoz(3) Rotil gövdesine sırasıyla yerleştirilir. 4 adet rotilin montajı bu şekilde yapıldıktan sonra rotel gövdesine, cam oturtularak sırasıyla Conta (2) ve Rotil başı (1) ilgili JUSTEEL anahtar yardımıyla dışarıdan sıkılarak Rotilin cama montajı sağlanır.

On site

Fix the rotel body (5) on spider arm with the help of two nuts (6), washer (7) and locking washer (8). Mount contact washer(4) and aluminum glass hole grommet(3) in order. After fixing 4 routels onto the spider arms like this way place the glass onto the routels. Mount the contact washer (2) and rotel head(1) and tighten with the help of regarding JUSTEEL key from the outer side of the glass.

JUSTEEL®
PASLANMAZ ÇELİK SİSTEMLERİ • STAINLESS STEEL SYSTEMS

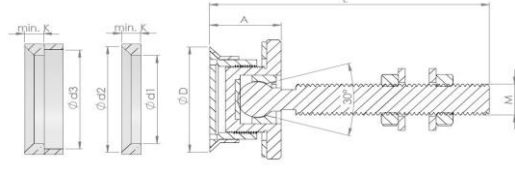
Diştan Sıkmalı Havşa Başlı Tek Cam ve Lamine Cam Rotili
Routel for Single and Laminated Glass and Installation From the Outside



- **304 ve 316 Kalite Seçeneklerini Sipariş Formunda İşaretleyiniz**
Please mark the quality 304 or 316 on the order form.

- **Dişardan Montaj İçin Uygundur.**
Suitable for installation from outside

Ölçüler - Dimensions



Ölçü Tablosu - Dimension Table

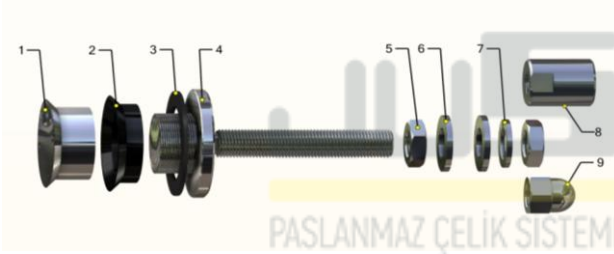
Ürün Kodu Product Code	Ø D	A	L	M	Ø d1	Ø d2	Ø d3	K Cam Kalınlığı Glass Thickness
CRB - 11	45,8	20	108,5	M12	38	46	40	8 - 9,52
CRB - 12	45,8	21,5	108,5	M12	38	46	40	9,53 - 13,52
CRB - 21	45,8	21,5	111,5	M14	38	46	40	13,53 - 17,52
CRB - 22	45,8	25,5	111,5	M14	38	46	40	17,53 - 21,52
CRB - 31	45,8	29,5	114,5	M16	38	46	40	21,53 - 27,52
CRB - 32	45,8	35,5	120,5	M16	38	46	40	27,53 - 31,52

Parça Listesi - Part List

Parça No: Part No:	Miktar Qty	Parça Adı: Designation
1	1	Rotil Başı / Routel Head
2	1	Havşalı takoz / Glass Hole Grommet
3	1	Cam Conta / Contact washer
4	1	Rotil Gövdesi / Routel Body
5	2	Somun / Nut
6	2	Pul / Washer
7	1	Yaylı Rondela / Lock Washer
*8	1	Kör Somun / Closed Coupling Nut
*9	1	Şapka Başlı Somun / Closed Acorn Nut

* Opsiyonel / Optional

Rotil Montaj Detayı - Installation detail of rotel



Tavsiye edilen montaj talimatları - Suggested Mounting Instruction

Sahada

Rotil gövdesi (4) Spider ayağa somun (5) , pul(6) ve yaylı rondela (7) yardımıyla montajlanır. Conta(3) Rotil gövdesine yerleştirilir. 4 adet rotilin montajı bu şekilde yapıldıktan sonra rotil gövdesine, cam oturtularak sırasıyla Havşalı Takoz (2) ve Rotil başı (1) ilgili JUSTEEL anahtar yardımıyla dışarıdan sıkılarak Rotilin cama montajı sağlanır.

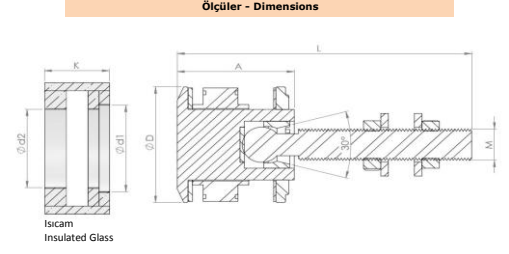
On Site

Fix the rotel body (4) on spider arm with the help of two nuts (5), washer (6) and locking washer (7). Mount contact washer(3) in onto rotel body. After fixing 4 routels onto the spider arms like this way place the glass onto the routels. Mount the glass hole grommet (2) and rotel head(1) and tighten with the help of regarding JUSTEEL key from the outer side of the glass.

JUSTEEL®
PASLANMAZ ÇELİK SİSTEMLERİ • STAINLESS STEEL SYSTEMS

İçten Sıkmalı Düz Başlı Isıcam Rotili

Rotel for Insulated Glass and Installation From the Inside



Ölçü Tablosu - Dimension Table

Ürün Kodu Product Code	Ø D	A	L	M	Ø d1	Ø d2	K Cam Kalınlığı Glass Thickness
FRA - 33	59	54	136	M16	47	44	31,53 - 37,52
FRA - 34	59	60	142	M16	47	44	37,53 - 43,52
FRA - 35	59	34	116	M16	47	44	43,53 - 49,52

Parça Listesi - Part List

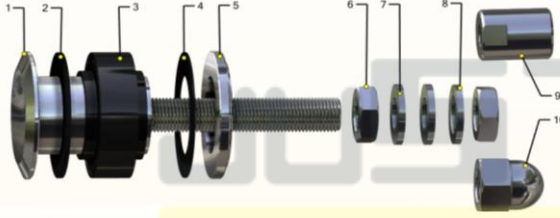
Parça No: Part No:	Miktar Qty	Parça Adı: Designation
1	1	Rotil Gövdesi / Routel Body
2	1	Cam Contası / Contact washer
3	1	Isıcam Takozu / Spacing Ring
4	1	Cam Contası / Contact washer
5	1	Cam Kapama Flanşı / Glass Nut
6	2	Somun / Nut
7	2	Pul / Washer
8	1	Yaylı Rondela / Lock Washer
*9	1	Kör Somun / Closed Coupling Nut
*10	1	Şapka Başlı Somun / Closed Acorn Nut

* Opsiyonel / Optional

- 304 ve 316 Kalite Seçeneklerini Sipariş Formunda İşaretleyiniz.
Please mark the quality 304 or 316 on the order form

- İçeriden Montaj İçin Uygunur.
Suitable for installation from inside

Rotil Montaj Detayı- Installation detail of rotel



Tavsiye edilen montaj talimatları - Suggested Mounting Instruction

Fabrikada

Isıcam takozu(3) 2 cam parçasının arasına gelecek şekilde camların deliklerine yerleştirilir. Sonrasında nötr silikon sürülerek kürlenmesi beklenir.

Sahada

Rotil gövdesine (1) Conta (2) ve Alüminyum takoz (3) yerleştirilerek cam deliğine oturtulur. Camın arka kısmından conta (4) ve cam kapama flanşı (5) gövdeye sıkılarak rotelin cama montajı sağlanır. Cam sabitlenmiş olan rotel sırasıyla somun (6) , pul (7) ve yaylı rondela(8) yardımıyla Spider ayağa sabitlenerek montaj işlemi bitirilir.

In Factory

Mount spacing ring between two pieces of glass and into the holes of the glasses. Than use a neutral silicone and let it cure.

On Site

Mount contact washer(2) and aluminum glass hole grommet(3) on the rotel body(1). Insert rotel body into the glass hole. Mount the second contact washer(4) and glass nut(5) from the inner face of the glass and tighten with the regarding JUSTEEL key. After fixing the rotel to the glass, now fix it to the spider arm by fixing the nut(6), washer(7) and lock washer(8) and finally the second nut (6) by order.

JUSTEEL®
PASLANMAZ ÇELİK SİSTEMLERİ • STAINLESS STEEL SYSTEMS

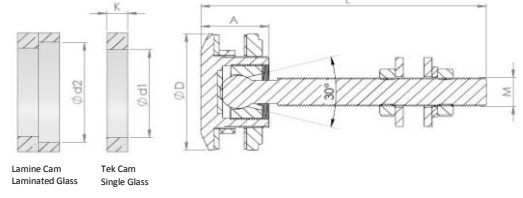
İçten Sıkmalı Düz Başlı Tek Cam ve Lamine Cam Rotili
Routel for Single and Laminated Glass and Installation From the Inside



- 304 ve 316 Kalite Seçeneklerini Sipariş Formunda İşaretleyiniz.
Please mark the quality 304 or 316 on the order form

- İçeriden Montaj İçin Uygundur.
Suitable for installation from inside

Ölçüler - Dimensions



Ölçü Tablosu - Dimension Table

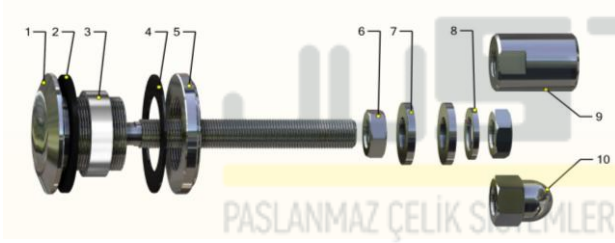
Ürün Kodu Product Code	Ø D	A	L	M	Ø d1	Ø d2	K Cam Kalınlığı Glass Thickness
FRA - 11	49	26	109	M12	37	42	4 - 9,52
FRA - 12	49	30	112	M12	37	42	9,53 - 13,52
FRA - 21	54	34	116	M14	37	42	13,53 - 17,52
FRA - 22	54	38	122	M14	37	42	17,53 - 21,52
FRA - 31	59	44	126	M16	42	47	21,53 - 27,52
FRA - 32	59	48	130	M16	42	47	27,53 - 31,52

Parça Listesi - Part List

Parça No: Part No:	Miktar Qty	Parça Adı: Designation
1	1	Rotil Gövdesi / Routel Body
2	1	Cam Contası / Contact washer
3	1	Alüminyum Takoz / Aluminum Glass Hole Grommet
4	1	Cam Contası / Contact washer
5	1	Cam Kapama Flanş / Glass Nut
6	2	Somun / Nut
7	2	Pul / Washer
8	1	Yaylı Rondela / Lock Washer
*9	1	Kör Somun / Closed Coupling Nut
*10	1	Şapka Başlı Somun / Closed Acorn Nut

* Opsiyonel / Optional

Rotil Montaj Detayı - Installation detail of routel



Tavsiye edilen montaj talimatları - Suggested Mounting Instruction

Sahada

Rotil gövdesine (1) Conta (2) ve Alüminyum takoz (3) yerleştirilerek cam deliğine oturtulur. Camın arka kısmından conta (4) ve cam kapama flanş (5) gövdeye ilgili JUSTEEL anahtarlarıyla sıkılarak rotelin cama montajı sağlanır. Cam sabitlenmiş olan rotel sırasıyla somun (6), pul (7) ve yaylı rondela (8) yardımıyla Spider ayağa sabitlenerek montaj işlemi bitirilir.

On site

Mount contact washer(2) and aluminum glass hole grommet(3) on the routel body(1). Insert routel body into the glass hole. Mount the second contact washer(4) and glass nut(5) from the inner face of the glass and tighten with the regarding JUSTEEL key. After fixing the routel to the glass, now fix it to the spider arm by fixing the nut(6), washer(7) and lock washer(8) and finally the second nut (6) by order.

JUSTEEL®
PASLANMAZ ÇELİK SİSTEMLERİ - STAINLESS STEEL SYSTEMS

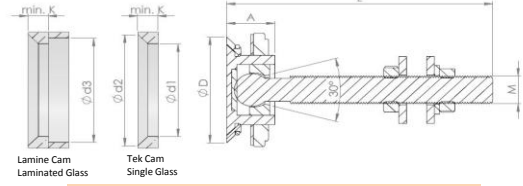
İçten Sıkmalı Havşa Başlı Tek Cam ve Lamine Cam Rotili Routel for Single and Laminated Glass and Installation From the



- 304 ve 316 Kalite Seçeneklerini Sipariş Formunda İşaretleyiniz.
Please mark the quality 304 or 316 on the order form

- İçeriden Montaj İçin Uygunur.
Suitable for installation from inside

Ölçüler - Dimensions



Ölçü Tablosu - Dimension Table

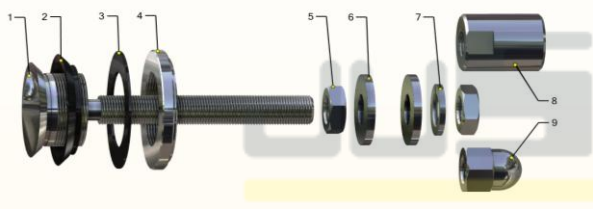
Ürün Kodu Product Code	Ø D	A	L	M	Ø d1	Ø d2	Ø d3	K Cam Kalınlığı Glass Thickness
CRA - 11	45,5	19	105	M12	38	46	43	6 - 9,52
CRA - 12	45,5	23	106	M12	38	46	43	9,53 - 13,52
CRA - 21	45,5	27	112	M14	38	46	43	13,53 - 17,52
CRA - 22	45,5	31	116	M14	38	46	43	17,53 - 21,52
CRA - 31	45,5	37	124	M16	38	46	43	21,53 - 27,52
CRA - 32	45,5	41	128	M16	38	46	43	27,53 - 31,52

Parça Listesi - Part List

Parça No: Part No:	Miktar Qty	Parça Adı: Designation
1	1	Rotil Gövdesi / Routel Body
2	1	Havşalı takoz / Glass Hole Grommet
3	1	Cam Contası / Contact washer
4	1	Cam Kapama Flanşı / Glass Nut
5	2	Somun / Nut
6	2	Pul / Washer
7	1	Yaylı Rondela / Lock Washer
*8	1	Kör Somun / Closed Coupling Nut
*9	1	Şapka Başlı Somun / Closed Acorn Nut

* Opsiyonel / Optional

Rotil Montaj Detayı - Installation detail of rotel



Tavsiye edilen montaj talimatları - Suggested Mounting Instruction

Sahada

Rotil gövdesini (1), Havşalı Takoza (2) yerleştirilerek cam deliğine oturtulur. Camın arka kısmından conta (3) ve cam kapama flanşı (4) gövdeye sıkılarak rotelin cama montajı sağlanır. Cama sabitlenmiş olan rotel sırasıyla somun (5), pul (6) ve yaylı rondela (7) yardımıyla Spider ayağa sabitlenerek montaj işlemi bitirilir.

On site

Mount rotel body (1) into glass hole grommet and fit in to the glass hole. Mount contact washer (3) and glass nut (4) in order onto the rotel body from the inner face of the glass.

JUS TEEL®

PASLANMAZ ÇELİK SİSTEMLERİ • STAINLESS STEEL SYSTEMS